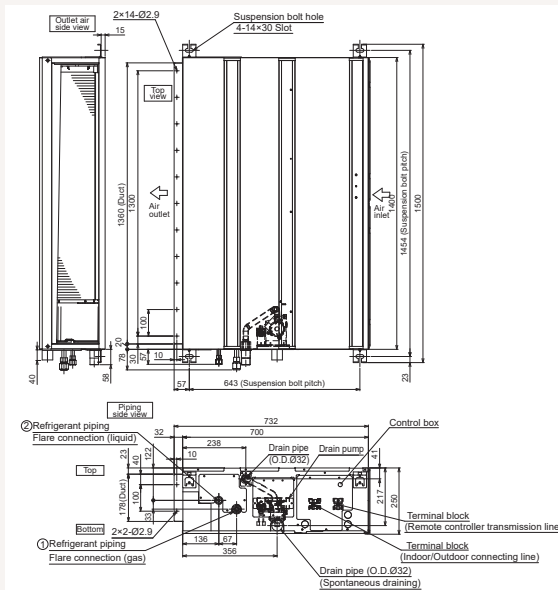
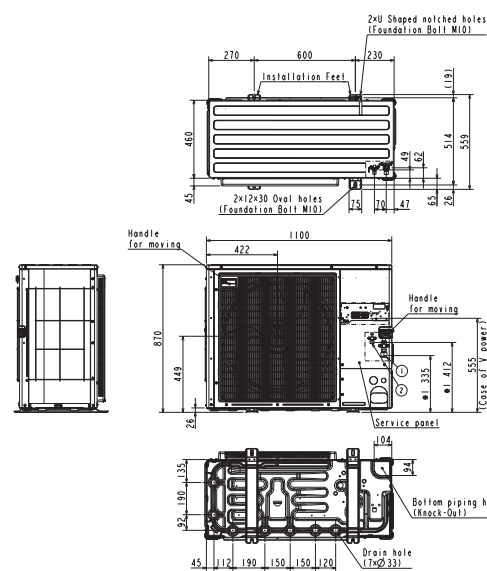
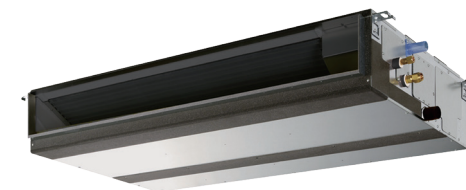
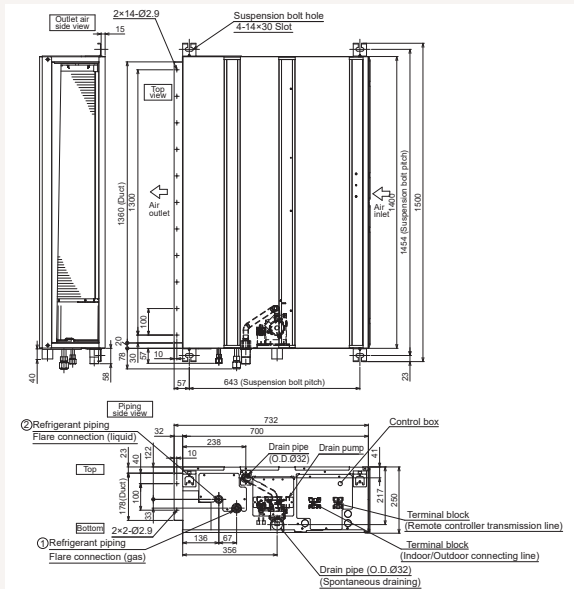
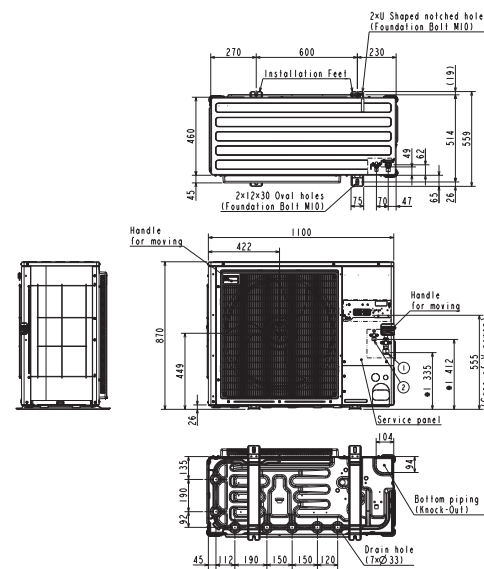
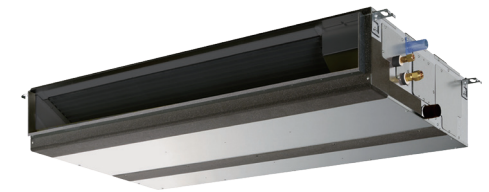


| Buitenunit | | PUZ-ZM140YDA | | | |
|----------------------|-------------------------|--|----------------------------|----------------------------------|----------------|
| Binnenunit | | PEAD-M140JA2 | | | |
| Set | Koeling | Nominale capaciteit | kW 13,4 (5,4~15,0) | | |
| | | Opgenomen vermogen | kW 3,70 | | |
| | | SEER of $\eta_{s,e}$ Seizoensenergieklasse | 256,8% - | | |
| | | Jaarlijks energieverbruik | kWh 753 | | |
| Set | Verwarming | Nominale capaciteit | kW 16,0 (3,7~18,0) | | |
| | | Opgenomen vermogen | kW 4,10 | | |
| | | SCOP of $\eta_{s,h}$ Seizoensenergieklasse | 163,1% - | | |
| | | Jaarlijks energieverbruik | kWh 3.573 | | |
| Specificaties | Koeling | Capaciteit bij -10°C | kW 9,8 (2,3~11,0) | | |
| | | Afmetingen (B x D x H) | mm 1100 x 460 x 870 | | |
| | | Gewicht | kg 121,0 | | |
| | | Geluidsvermogen | dB(A) 68 | | |
| | Verwarming | Geluidsdruk | dB(A) 49 | | |
| | | Luchtvolume | m ³ /u 5.820 | | |
| | | Toepassingsgebied | °C -20~51 | | |
| | | Geluidsdruk | dB(A) 51 | | |
| Buitenunit | Koeltechnische gegevens | Luchtvolume | m ³ /u 4.800 | | |
| | | Toepassingsgebied | °C -20~+21 | | |
| | | Diameter vloeistof- & gasleiding | " 3/8 - 5/8 | | |
| | | Maximale leidinglengte | m 100 | | |
| | | Maximaal hoogteverschil | m 30 | | |
| | | Koelmiddel | R32 | | |
| | | Hoeveelheid koelmiddel | kg 3,6 | | |
| | | CO ₂ -equivalent | ton 2,430 | | |
| | | Koelmiddelvoorzijning voor | m 40 | | |
| | | Navulhoeveelheid koelmiddel | g/m 40 | | |
| Elektrische gegevens | Elektrische gegevens | Maximale koelmiddelvulling | kg 6,0 | | |
| | | CO ₂ -equivalent bij max. koelmiddelvulling | ton 4,050 | | |
| | | Voedingsspanning | V,f;Hz 400;3+N;50 | | |
| Binnenunit | Specificaties | Voedingskabel | mm ² 5G 2,5 | | |
| | | Afzekering | A 16 | | |
| | | Afmetingen (B x D x H) | mm 1600 x 732 x 250 | | |
| | | Gewicht | kg 42,0 | | |
| | Elektrische gegevens | Elektrische gegevens | Geluidsvermogen | dB(A) 66 | |
| | | | Koeling | Geluidsdruk | dB(A) 34-38-41 |
| | | | Luchtvolume | m ³ /u 1770-2130-2400 | |
| | | | Verwarming | Geluidsdruk | dB(A) 34-38-41 |
| | | | Luchtvolume | m ³ /u 1770-2130-2400 | |
| | | | Beschikbare statische druk | Pa 35-50-70-100-150 | |
| Elektrische gegevens | Elektrische gegevens | Voedingsspanning | V,f;Hz Via de buitenunit | | |
| | | Voedingskabel | mm ² - | | |
| | | Afzekering | A - | | |
| | | Communicatiekabel | mm ² 4G 2,5 | | |



SEER en SCOP zijn gebaseerd op Richtlijn 2009/125/EG: Energiegerelateerde producten en Verordening (EU) nr. 206/2012. Energieverbruik gebaseerd op standaard testresultaten. Het werkelijke energieverbruik hangt af van hoe het apparaat wordt gebruikt en waar het zich bevindt.

| Unité extérieure | | PUZ-ZM140YDA | | |
|-----------------------|---|--|--------------------------------|---------------------|
| Unité intérieure | | PEAD-M140JA2 | | |
| Set | Froid | Capacité nominale | kW 13,4 (5,4~15,0) | |
| | | Puissance absorbée | kW 3,70 | |
| | | SEER ou $\eta_{s,c}$ Classe énergétique saisonnier | 256,8% - | |
| | | Consommation annuelle d'énergie | kWh 753 | |
| | | Capacité nominale | kW 16,0 (3,7~18,0) | |
| Set | Chauffage | Puissance absorbée | kW 4,10 | |
| | | SCOP ou $\eta_{s,h}$ Classe énergétique saisonnier | 163,1% - | |
| | | Consommation annuelle d'énergie | kWh 3.573 | |
| | | Puissance à -10°C | kW 9,8 (2,3~11,0) | |
| | | Dimensions (L x P x H) | mm 1100 x 460 x 870 | |
| Spécifications | Froid | Poids | kg 121,0 | |
| | | Puissance acoustique | dB(A) 68 | |
| | | Pression acoustique | dB(A) 49 | |
| | | Débit d'air | m³/h 5.820 | |
| | | Plage de fonctionnement | °C -20~51 | |
| | Chauffage | Pression acoustique | dB(A) 51 | |
| | | Débit d'air | m³/h 4.800 | |
| | | Plage de fonctionnement | °C -20~+21 | |
| | | Diamètre conduite liquide & gaz | " 3/8 - 5/8 | |
| | | Longueur maximale | m 100 | |
| Données frigorifiques | Dénivellation maximale | m 30 | | |
| | Type de fluide frigorigène | R32 | | |
| | Précharge de fluide frigorigène | kg 3,6 | | |
| | Équivalent CO ₂ | tonnes 2,430 | | |
| | Précharge de fluide frigorigène pour | m 40 | | |
| | Volume de mise à niveau du fluide frigorigène | g/m 40 | | |
| | Charge de fluide frigorigène maximale | kg 6,0 | | |
| | Équivalent CO ₂ en charge maximale | tonnes 4,050 | | |
| Données électriques | Alimentation électrique | V;ph;Hz 400;3+N;50 | | |
| | Câble d'alimentation | mm² 5G 2,5 | | |
| | Taille de fusible recommandée | A 16 | | |
| Unité extérieure | Spécifications | Dimensions (L x P x H) | mm 1600 x 732 x 250 | |
| | | Poids | kg 42,0 | |
| | | Froid | Puissance acoustique | dB(A) 66 |
| | | | Pression acoustique | dB(A) 34-38-41 |
| | | Chauffage | Débit d'air | m³/h 1770-2130-2400 |
| Pression acoustique | dB(A) 34-38-41 | | | |
| Données électriques | Spécifications | Débit d'air | m³/h 1770-2130-2400 | |
| | | Pression statique disponible | Pa 35-50-70-100-150 | |
| | | Alimentation électrique | V;ph;Hz Via l'unité extérieure | |
| | | Câble d'alimentation | mm² - | |
| Données électriques | Spécifications | Taille de fusible recommandée | A - | |
| | | Câble de communication | mm² 4G 2,5 | |



Le SEER et le SCOP sont basés sur la directive 2009/125/CE : Produits liés à l'énergie et le règlement (UE) n° 206/2012. La consommation d'énergie est basée sur les résultats des tests standard. La consommation d'énergie réelle dépend de la manière dont l'appareil est utilisé et de l'endroit où il se trouve.